

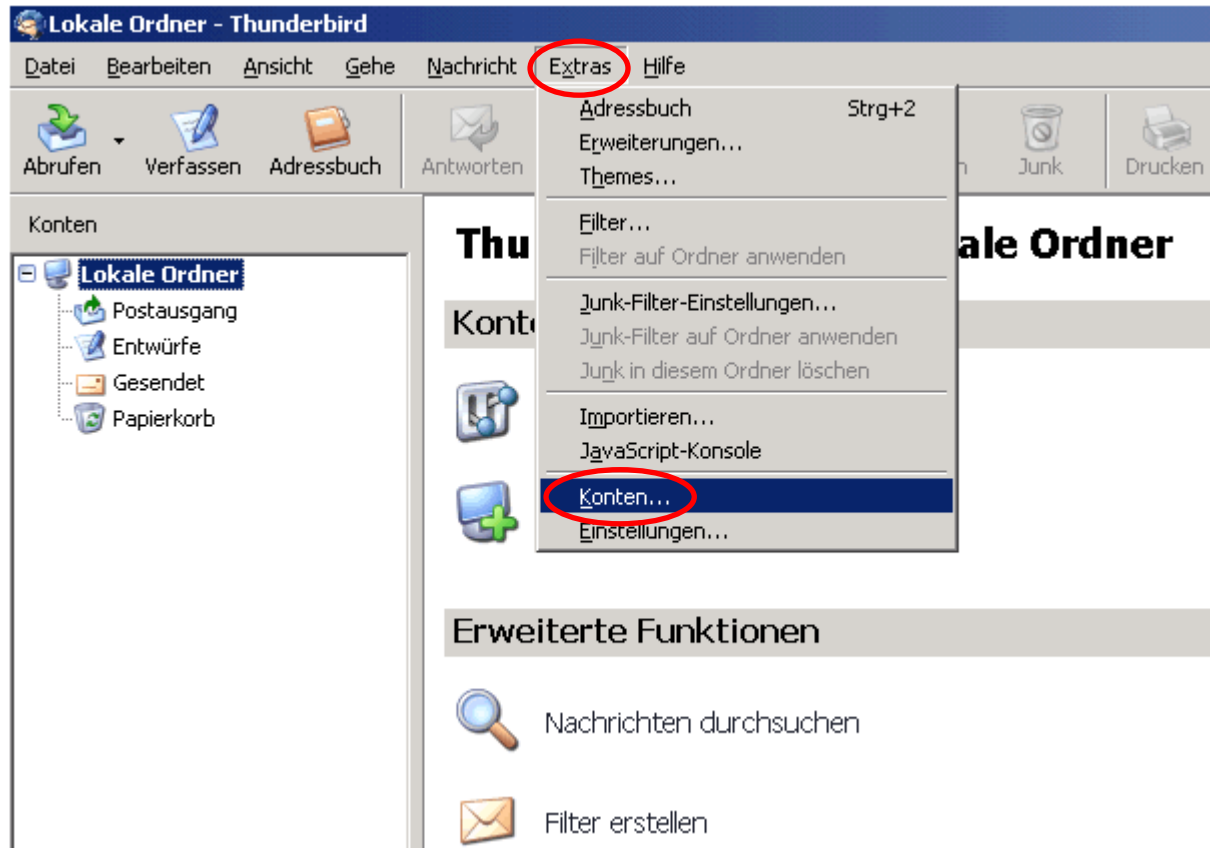
Mozilla-Thunderbird

POP3-Konfiguration

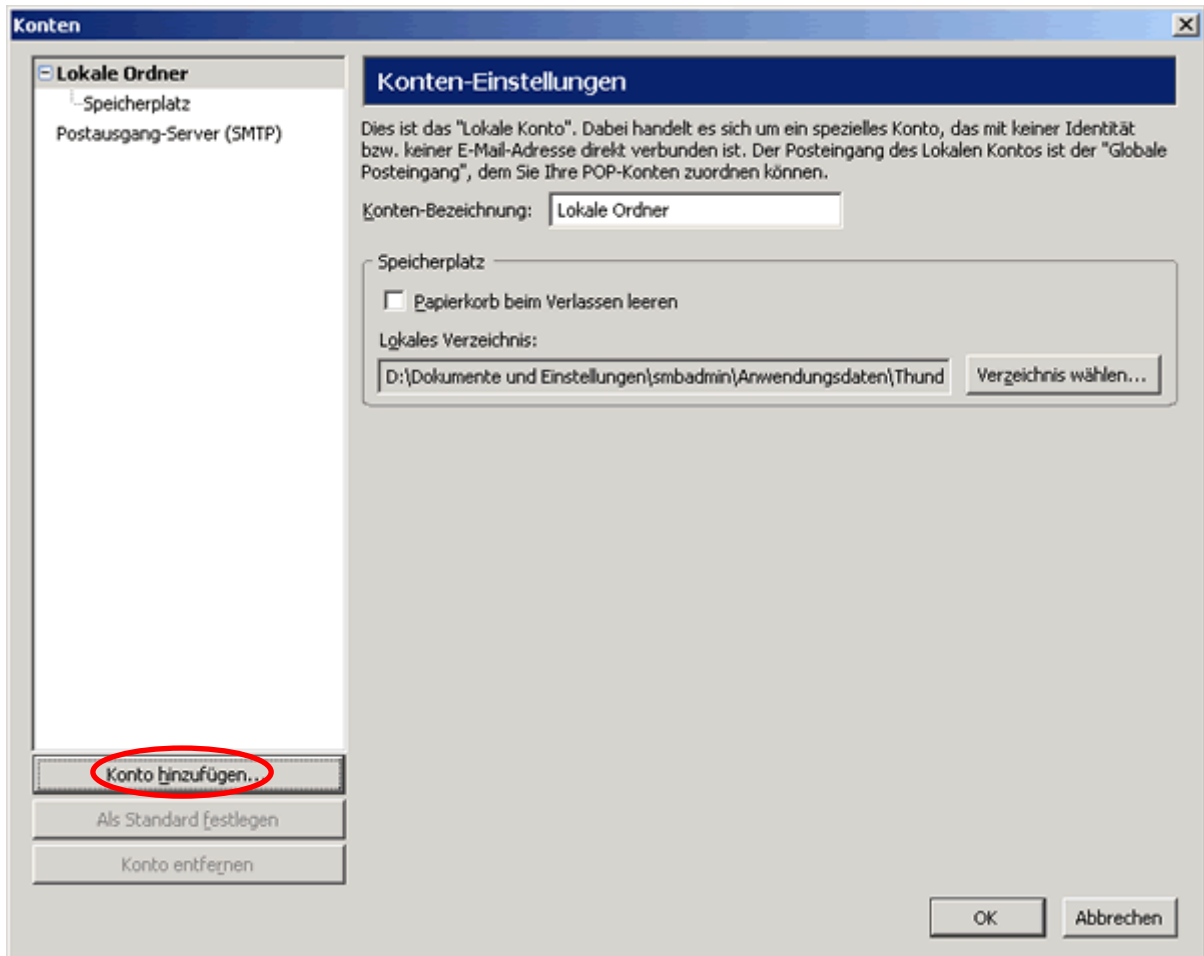
Version: 2006 / 1

Richten Sie sich ihre E-Mail-Adresse im Mozilla-Thunderbird ein:

1. Wählen Sie aus der Menüleiste „Extras“ „Konten...“



2. Klicken Sie auf „Konto hinzufügen...“



3. Wählen Sie „E-Mail-Konto“ und klicken auf „Weiter >“

Konten-Assistent [X]

Neues Konto einrichten

Um Nachrichten empfangen zu können, müssen Sie zuerst ein Konto anlegen.
Dieser Assistent sammelt die Informationen, die notwendig sind, um ein neues Konto einzurichten. Wenn Sie die abgefragten Daten nicht kennen, kontaktieren Sie bitte Ihren Systemadministrator oder Internet Service Provider.
Wählen Sie den Konten-Typ, den Sie einrichten möchten:

E-Mail-Konto
 RSS-Konto
 Newsgruppen-Konto

< Zurück **Weiter >** Abbrechen

4. Geben Sie „Ihr Name“ ein.
Der Empfänger Ihrer gesendeten E-Mail sieht in seinem Posteingang „Ihr Name“.

Geben Sie Ihre E-Mail-Adresse ein.

Klicken Sie auf „Weiter >“

Konten-Assistent [X]

Identität

Diese Informationen erhalten Empfänger Ihrer Nachrichten.

Geben Sie den Namen an, der im "Von"-Feld Ihrer gesendeten Nachrichten erscheinen soll (zum Beispiel "Hermann Maier").

Ihr Name:

Geben Sie Ihre E-Mail-Adresse an. Diese Adresse ist jene, die andere verwenden, um Ihnen Nachrichten zu senden. (Zum Beispiel "benutzer@beispiel.de".)

E-Mail-Adresse:

< Zurück **Weiter >** Abbrechen

5. Wählen Sie den Posteingangs-Server-Typ: POP

Geben Sie die in der Grafik abgebildeten Daten bei Posteingang- sowie Postausgang-Server ein.

Klicken Sie auf „Weiter >“

Konten-Assistent

Server-Informationen

Wählen Sie den Typ Ihres Posteingang-Server.

POP IMAP

Geben Sie den Posteingang-Server ein (zum Beispiel "mail.beispiel.de").

Posteingang-Server:

Deaktivieren Sie diese Option, um für dieses Konto eine separate Ordner-Hierarchie mit eigenem Posteingang zu erhalten.

Globaler Posteingang (im Lokalen Konto)

Geben Sie den Postausgang-Server (SMTP) ein (zum Beispiel "smtp.beispiel.de").

Postausgang-Server (SMTP):

< Zurück **Weiter >** Abbrechen

6. Geben Sie Ihre E-Mail-Adresse bei Posteingang-Server-Benutzername und bei Postausgang-Server (SMTP) Benutzername ein.

Klicken Sie auf „Weiter >“

The screenshot shows a window titled "Konten-Assistent" with a close button in the top right corner. The main heading is "Benutzernamen". Below this, there are two sections of instructions and input fields:

Geben Sie den Benutzernamen ein, der Ihnen vom E-Mail-Provider gegeben wurde (zum Beispiel "hmaier").

Posteingang-Server Benutzername:

Geben Sie Ihren Benutzernamen für den Postausgang-Server (SMTP) ein (meist der gleiche wie beim Posteingang-Server).

Postausgang-Server (SMTP) Benutzername:

At the bottom of the window, there are three buttons: "< Zurück", "Weiter >" (which is circled in red), and "Abbrechen".

7. Geben Sie die Konten-Bezeichnung ein. Die Konto-Bezeichnung in der Abbildung ist nur ein Vorschlag, wie eine Konto-Bezeichnung aussehen kann. Sie können hier einen für Sie passenden Name wählen.

Klicken Sie auf „Weiter >“

Konten-Assistent

Konten-Bezeichnung

Geben Sie eine Bezeichnung für das Konto ein, mit der das Konto im Programm erscheinen soll (zum Beispiel "Arbeits-Konto", "Privat-Konto" oder "News-Konto").

Konten-Bezeichnung:

< Zurück **Weiter >** Abbrechen

8. Kontrollieren Sie Ihre Eingaben mit der „Zusammenfassung“.

Beenden Sie mit „Fertig stellen“

The screenshot shows a window titled "Konten-Assistent" with a sub-header "Zusammenfassung". The main content area contains the following text:

Bitte prüfen Sie, ob die Angaben korrekt sind:

Konten-Bezeichnung:	Hans Muster
E-Mail-Adresse:	hansmuster@ihredomain.ch
Posteingang-Server Benutzername:	hansmuster@ihredomain.ch
Posteingang-Server:	pop3.icsurselva.ch
Typ des Posteingang-Server:	POP3
Postausgang-Server (SMTP) Benutzername:	hansmuster@ihredomain.ch
Postausgang-Server (SMTP):	smtp.icsurselva.ch

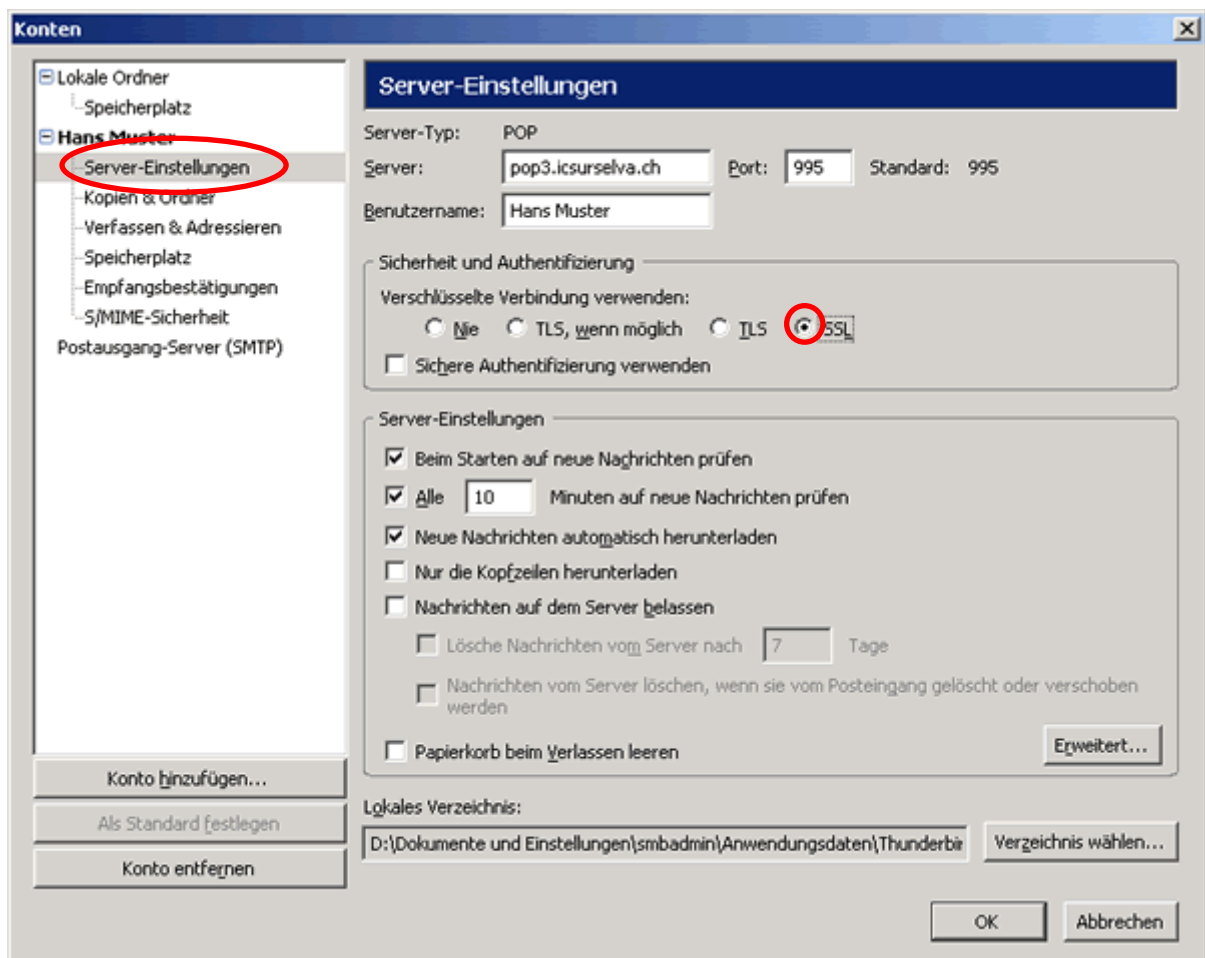
Klicken Sie "Fertig stellen", um diese Einstellungen zu speichern und den Konten-Assistenten zu beenden.

At the bottom, there are three buttons: "< Zurück", "Fertig stellen" (circled in red), and "Abbrechen".

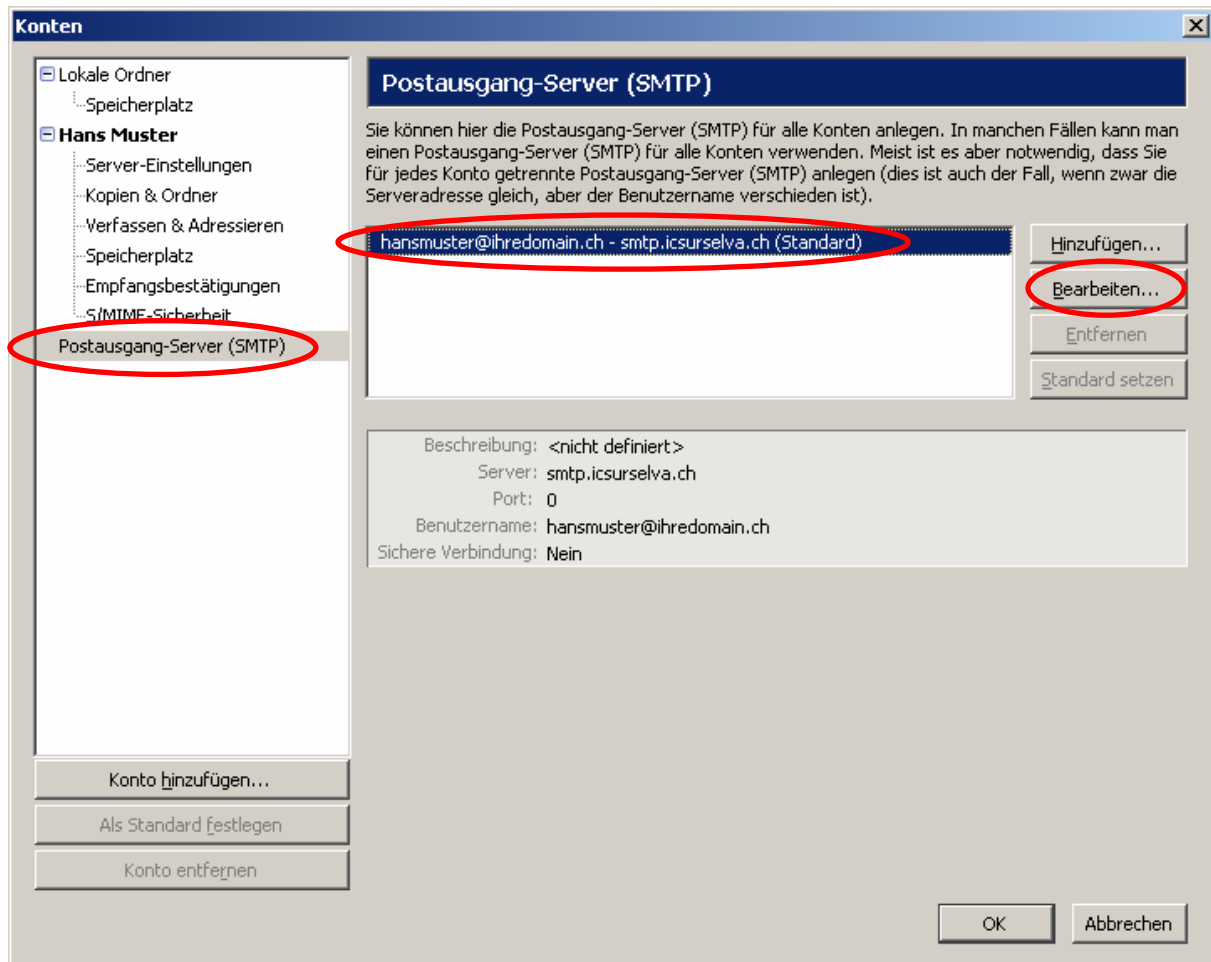
9. Klicken Sie auf „Server-Einstellungen“

Wählen Sie: Verschlüsselte Verbindung verwenden: „SSL“

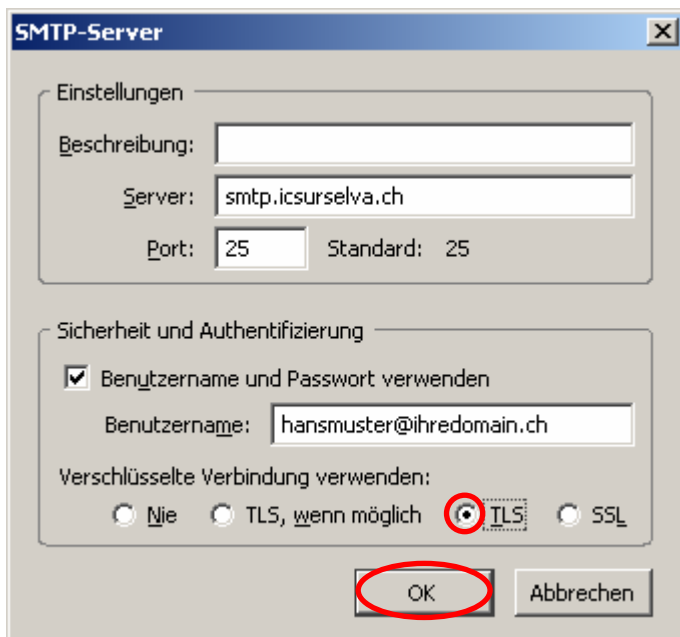
Im Bereich „Server-Einstellungen“ wird Ihnen selbst überlassen ob Sie
„Beim Start auf neue Nachrichten prüfen“
„Alle 10 Minuten auf neue Nachrichten prüfen“
„Neue Nachrichten automatisch herunterladen“
...etc.
auswählen.



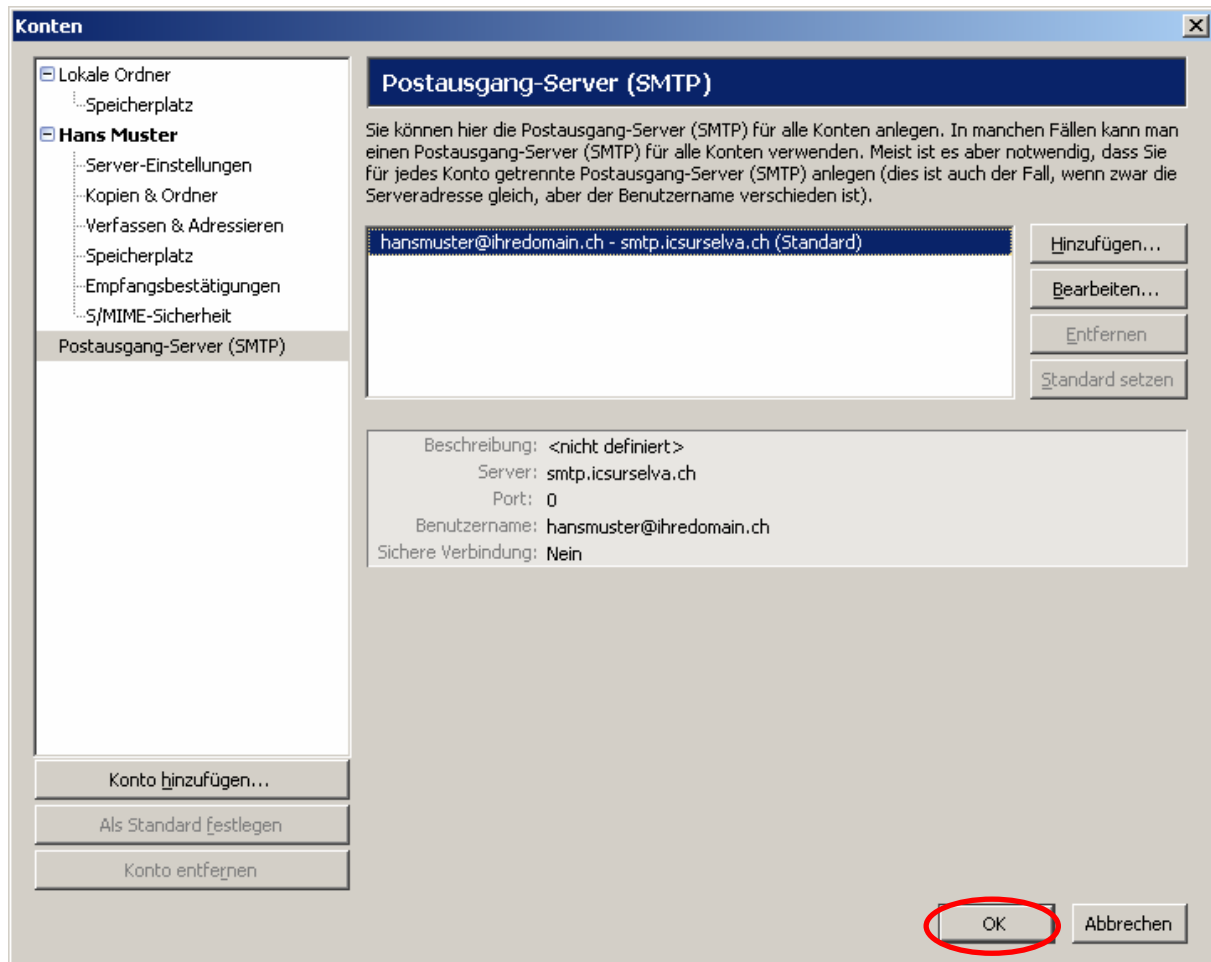
10. Klicken Sie im „Postausgang-Server“ auf Ihr E-Mail-Konto an und klicken auf „Bearbeiten...“



11. Wählen Sie TLS und bestätigen mit „OK“.



12. Beenden Sie mit „OK“



Falls Sie Fragen zur Einrichtung der E-Mail-Adressen im Thunderbird haben, rufen Sie uns bitte an und halten folgende Informationen für den Telefonsupport bereit:

- Wie heisst Ihre E-Mail-Adresse
- Welches Viren-Programm benutzen Sie?

Die Lösungen zu den vier häufigsten Fehlerverursachern finden Sie nachfolgend

Thunderbird - Fehlerbehebung (Troubleshooting):

Sie können keine Mails empfangen, bzw. der POP-Server kann nicht erreicht werden.

1. Stellen Sie sicher, dass Sie beim Posteingang-Server pop3.icsurselva.ch richtig geschrieben haben.
2. Stellen Sie sicher, dass Sie bei „Verschlüsselte Verbindung verwenden“ den Punkt SSL angewählt haben.
3. Falls Sie eine Firewall haben: Stellen Sie sicher, dass Port 995 (TCP) für ausgehende Verbindungen geöffnet ist.

Sie können keine Mails versenden, bzw. der SMTP-Server kann nicht erreicht werden.

1. Stellen Sie sicher, dass Sie beim Postausgang-Server smtp.icsurselva.ch richtig geschrieben haben.
2. Stellen Sie sicher, dass Sie beim Postausgang-Server den Punkt „Benutzername und Passwort verwenden“ angewählt haben.
3. Stellen Sie sicher, dass Sie beim Postausgang-Server „Verschlüsselte Verbindung verwenden“ den Punkt TLS angewählt haben.

Falls Sie „Norton Antivirus“, „Norton Internet Security“, „G DATA AntiVirenKit“ installiert haben:

Versuchen Sie unter den Optionen Ihres Virenterölers die Funktion „Ausgehende E-Mails prüfen“ (oder so ähnlich) zu deaktivieren.

Falls es immer noch nicht funktioniert:

Ändern Sie den Port des Postausgangs-Server (SMTP) von Port 25 nach Port 587